

Kompletterande seglingsföreskrifter

Kappsegling: Elitserie 2 E-jolle
Datum: 20-21maj 2023
Plats: Hälleviks Båtklubb, Hällevik
Arrangör: OTS (Optimistjolleklubben Timan Sölvesborg)

1. Tävlingsexpeditionen och signalmastens placering.

- 1.1 Tävlingsexpeditionen är placerad i Hälleviks Hamnföreings Hamnkontor i norra delen av hamnen.
- 1.2 Signaler i land kommer att visas på signalmast placerad vid hamnområdet i Hällvik
- 1.3 Den officiella anslagstavlan är digital och finns på OTS hemsida
<https://timansbg.wordpress.com/elitserie-4/digital-anslagstavla/>

2. Tidsprogram

2.1 Program

Dag	Datum	Planerad tid för första varningssignal
Lördag	20 maj	11:00
Söndag	21 maj	10:00

- 2.2 För att uppmärksamma båtar på att ett nytt startförfarande snart ska börja kommer den orange startlinjeflaggan att visas med en ljudsignal minst fem minuter före varningssignalen.
- 2.3 Fem (5) kappseglingar är planerade att genomföras under regattan, max 3 seglingar per dag.
- 2.4 Kappseglingsskommittén ska försöka anpassa banan så att en kappsegling tar ca 45 minuter att segla.
- 2.5 Ingen varningssignal efter 15.00 på söndagen.

3. Märken

3.1

- Rundningsmärkena (1), (4a) och (4b) är gula cylinderbojar.
- Offset-boj (1a) och kick-boj (5) är röda klotbojar
- Startmärken är orange flaggor
- Målmärken är blå flaggor

- 3.2 Ingen banändring kommer att ske under pågående segling.

4 Tidsbegränsning

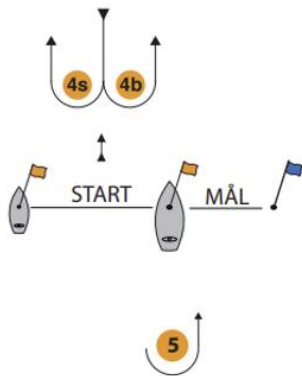
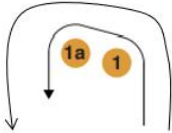
- 4.1 Kappseglingens tidsbegränsning:
Maximitiden för första båt i mål är 90 minuter.
- 4.2 Målgångsfönster:

En båt som inte går i mål inom 20 minuter efter att den första båten seglat banan gått i mål, räknas som om den inte gått i mål. Detta ändrar KSR 35 och A4.

- 4.3 Banan kan förkortas med målgång vid ett av rundningsmärkena

5 Ändringar och tillägg till KSR Appendix S

- 5.1 Banan är en kryss-läns bana (start-1-1a-gate-1-1a-5-mål).



- 5.2 En båt som startar senare än 5 minuter efter sin startsignal räknas som inte startande. Detta ändrar KSR A4.
- 5.3 Startlinjen är mellan en orange flagga på startfartyget och en stång med orange flagga på en flaggprick. Detta ändrar AppSF 9.2
- 5.4 Mållinjen är mellan en stång med en blå flagga på målfartyget och en stång med blå flagga på en flaggprick. Detta ändrar AppSF 11.1
- 5.5 Märkena (4a) och (4b) kan passeras på valfri sida på första kryssen och sista länsen.

Datum: 2023-05-15

Namn: Tomas Petterson, tomas.petterson@foodtankers.com, 070 837 50 15